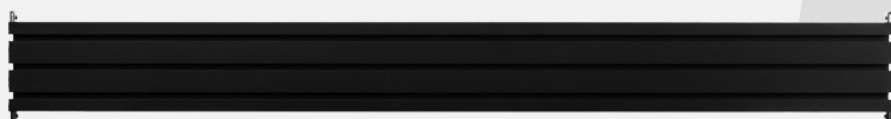


**Fellowes**

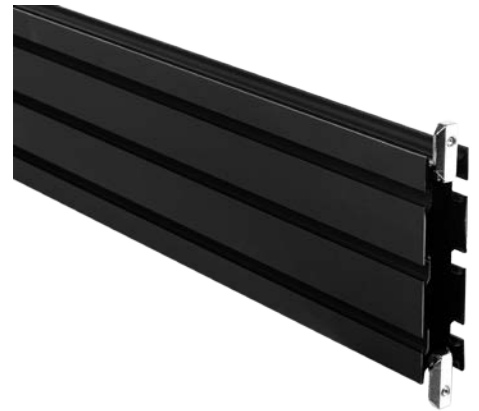


Galaxy  
Toolbar 150cm

# Galaxy | Toolbar 150cm

## Kenmerken

- Ideaal voor controlekamers of andere werkplekken met veel schermen
- Maakt het mogelijk om monitoren naast elkaar en boven elkaar te monteren
- Stel een oplossing op maat samen voor maximaal tien schermen (bij gebruik van 2 toolbars)
- Toolbar wordt gemonteerd tussen twee Galaxy palen (45cm of 70cm)
- Standaardlengte 150cm (120cm ook verkrijgbaar)
- Geschikt voor bureaus van minimaal 160 cm breed
- Optie om de lengte uit te breiden met extra stangen en toolbars
- Combineer met accessoires en armcomponenten om een oplossing op maat te maken
- Verkrijgbaar in zwart, wit en Space gray



## Specificaties

Fellowes Code	100091584	100091532	100091390
Filex Code	809508	809506	809537
Kleur	Zwart: RAL 9011	Wit: RAL 9016	Space gray RAL 9006
Productafmetingen (H x B x D)	150 x 1200 x 30 mm		
Productgewicht	3,6 kg		
Afmeting buitenverpakking (H x B x D)	140 x 1580 x 45 mm		
Gewicht buitenverpakking	4,72 kg		
Barcode binnenverpakking (SCS)	8719747105276	8719747105238	8719747105252
Barcode buitenverpakking (SCS)	8719747105283	8719747105245	8719747105269
Hoeveelheid per buitenverpakking	3		
Land van herkomst	China		
Garantie	5 jaar		

## CAD bestanden

---

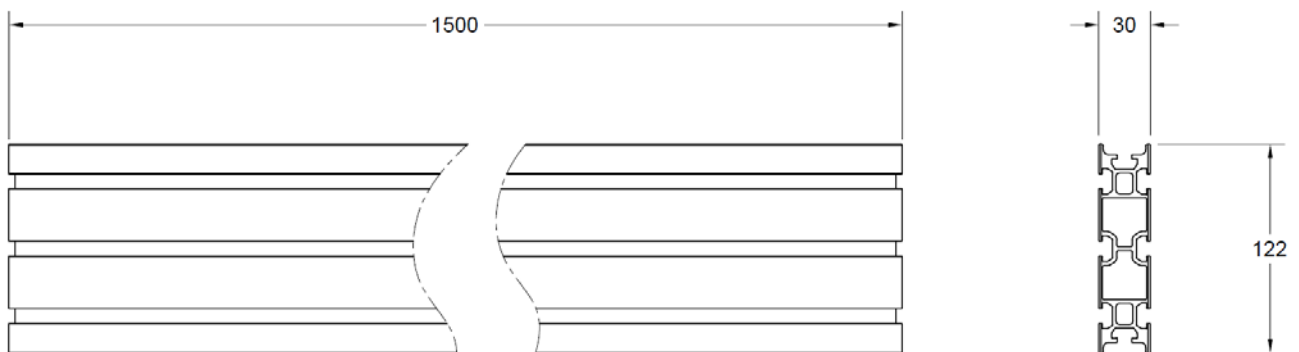
dwg CAD bestanden beschikbaar om te downloaden van  
pCon catalogus/pCon.Box

OFML data beschikbaar op alle pCon platformen



## Dimensionale tekeningen

---



*Alles is in het werk gesteld om ervoor te zorgen dat de informatie in dit document actueel en accuraat is. Fellowes kan echter niet garanderen en aanvaardt geen wettelijke aansprakelijkheid of verantwoordelijkheid voor de nauwkeurigheid of volledigheid van de verstrekte informatie. Neem in geval van vragen contact met ons op via [www.Fellowes.com/locations](http://www.Fellowes.com/locations).*

# Galaxy-configuraties bouwen

## Stap 1: Kies een klemmethode



## Stap 2: Kies een paalmaat



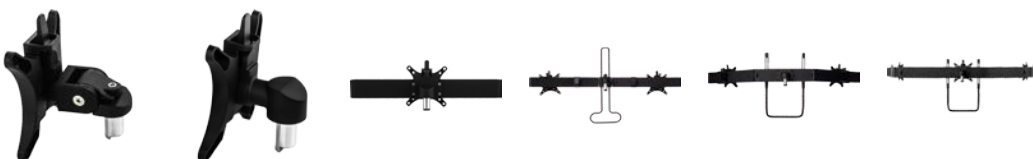
## Stap 3: De juiste hoeveelheid connectoren krijgen



## Stap 4: Kies de onderdelen van de monitorarm



## Stap 5: Kies een VESA-aansluiting



## Stap 6: Accessoires aanbrenge

