

Fellowes



Galaxy

Klemmen | Bureauklem

Kenmerken

- Schuift op bureaublad en zet vast door vastdraaien aan de onderkant
- Geen schroeven of gaten: klem wordt bevestigd aan de achterkant van elk bureau tot 80mm dik
- Combineer met elke maat Galaxy paal (22, 45, 70cm - apart verkrijgbaar)
- Bouw elke Galaxy enkelvoudige en meervoudige monitorconfiguratie met aanvullende componenten
- Robuust maar lichtgewicht aluminium ontwerp
- Andere klem bevestigingen zijn beschikbaar zoals: bladdoorvoer, top klem, c-klem etc.
- Duurzaam gebouwd met volledige garantie van 5 jaar



Specificaties

Fellowes Code	100091373	100091350	100091493
Filex Code	809452	809450	809451
Kleur	Zwart: RAL 9011	Wit: RAL 9016	Space Gray: RAL 9006
Productafmetingen (H x B x D)	98 x 110 x 93 mm		
Productgewicht	.102 kg		
Afmeting buitenverpakking (H x B x D)	105 x 120 x 105 mm		
Gewicht buitenverpakking	1.1 kg		
Klem: Bureaudikte	0 - 80 mm		
Doorvoer: Bureaudikte	0 - 60 mm		
Doorvoer: Diameter	8.5 - 80mm		
Barcode binnenverpakking (SCS)	8719747101230	8719747101193	8719747101216
Barcode buitenverpakking (SCS)	8719747101247	8719747101209	8719747101223
Hoeveelheid per buitenverpakking	10		
Land van herkomst	China		
Garantie	5 jaar		

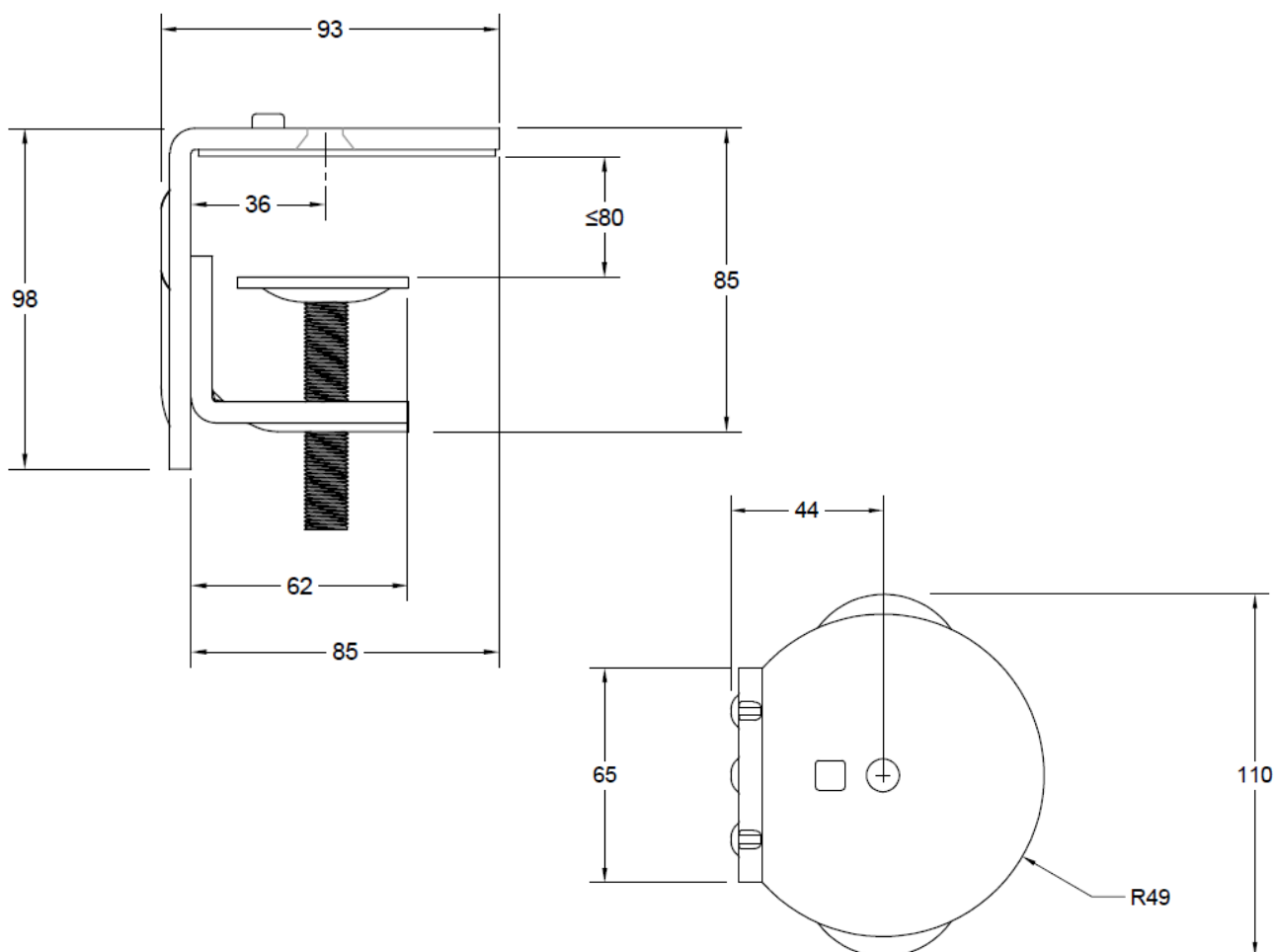
CAD bestanden

. dwg CAD bestanden beschikbaar om te downloaden van
pCon catalogus/pCon.Box

OFML data beschikbaar op alle pCon platformen



Dimensionale tekeningen



Alles is in het werk gesteld om ervoor te zorgen dat de informatie in dit document actueel en accuraat is. Fellowes kan echter niet garanderen en aanvaardt geen wettelijke aansprakelijkheid of verantwoordelijkheid voor de nauwkeurigheid of volledigheid van de verstrekte informatie. Neem in geval van vragen contact met ons op via www.Fellowes.com/locations.

Alle Galaxy klemopties voor paalconfiguraties



Top-klem



Bureauklem



Doorvoer



C-klem



Verlengde C-klem

Alle Galaxy klemopties voor configuraties met één monitor



Bureauklem & doorvoer



Top-klem & Adapter

Galaxy-configuraties bouwen

Stap 1: Kies een klemmethode



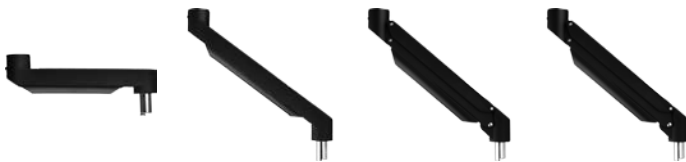
Stap 2: Kies een paalmaat



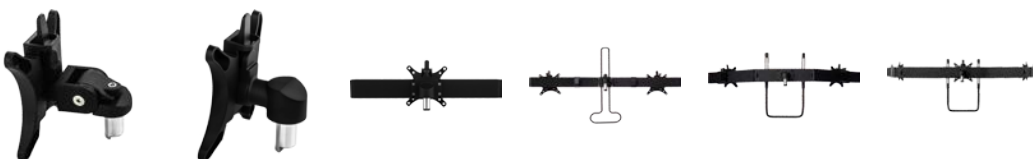
Stap 3: De juiste hoeveelheid connectoren krijgen



Stap 4: Kies de onderdelen van de monitorarm



Stap 5: Kies een VESA-aansluiting



Stap 6: Accessoires aanbrenge

