

Fellowes

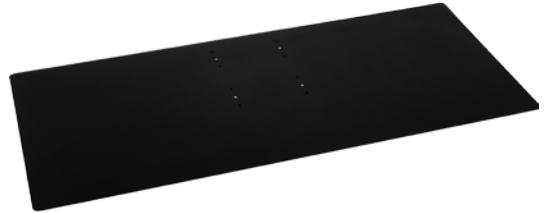


Galaxy
Zit-sta werkplatform

Galaxy | Zit-sta werkplatform

Kenmerken

- Het Galaxy zit-sta platform biedt een ergonomische mogelijkheid voor een toetsenbord en muis
- Perfect voor zit-sta werkplekken in de gezondheidszorg of magazijnomgevingen
- Platform geleverd met gel polssteun voor muis en toetsenbord om risico op carpaal tunnel syndroom te voorkomen
- Aanbevolen gebruik met 70cm Galaxy palen of de 80cm muurbeugel
- Direct aan te sluiten op een Galaxy rechte arm component & connector (apart verkrijgbaar)
- Afmetingen: 700 x 300mm
- Verkrijgbaar in zwart en wit



Specificaties

Fellowes Code	100091641	100091511
Filex Code	809517	809516
Kleur	Zwart: RAL 9011	Wit: RAL 9016
Productafmetingen (H x B x D)	84 x 300 x 700 mm	
Productgewicht	5,66 kg	
Afmeting buitenverpakking (H x B x D)	265 x 580 x 550 mm	
Gewicht buitenverpakking	13,9 kg	
Barcode binnenverpakking (SCS)	8719747105382	8719747105368
Barcode buitenverpakking (SCS)	8719747105399	8719747105375
Hoeveelheid per buitenverpakking	3	
Land van herkomst	China	
Garantie	5 jaar	

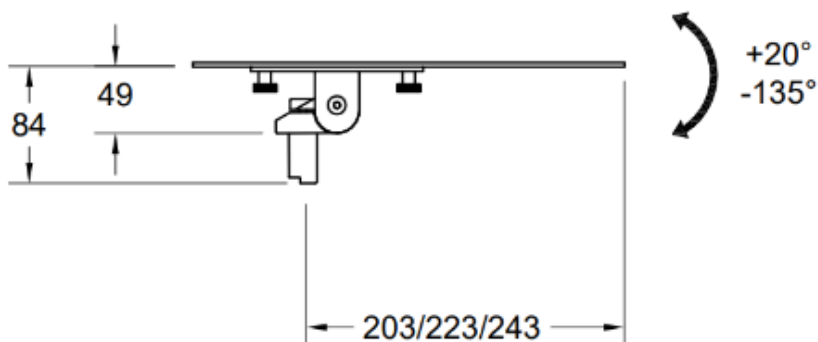
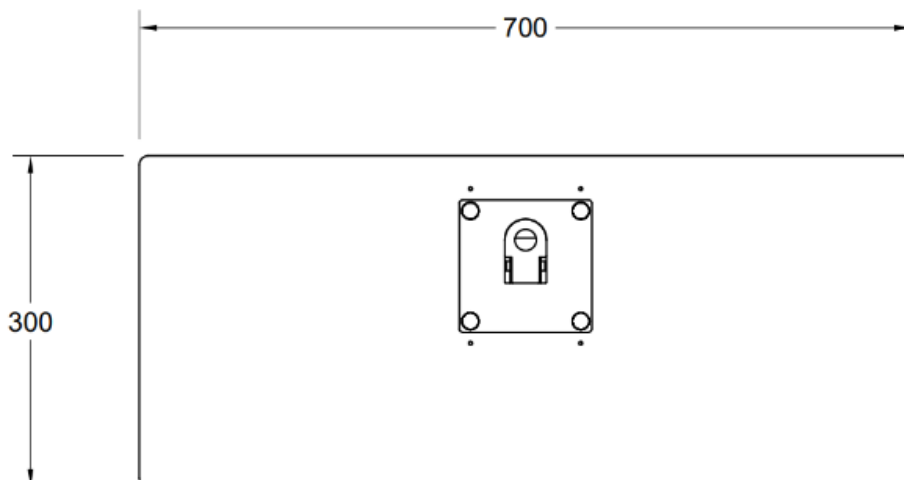
CAD bestanden

.dwg CAD bestanden beschikbaar om te downloaden van
pCon catalogus/pCon.Box

OFML data beschikbaar op alle pCon platformen



Dimensionale tekeningen



Alles is in het werk gesteld om ervoor te zorgen dat de informatie in dit document actueel en accuraat is. Fellowes kan echter niet garanderen en aanvaardt geen wettelijke aansprakelijkheid of verantwoordelijkheid voor de nauwkeurigheid of volledigheid van de verstrekte informatie. Neem in geval van vragen contact met ons op via www.Fellowes.com/locations.

Galaxy-configuraties bouwen

Stap 1: Kies een klemmethode



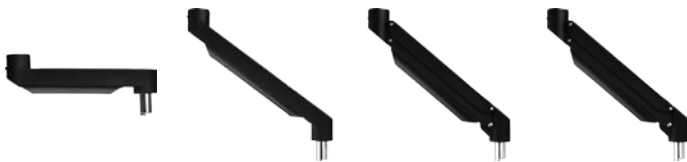
Stap 2: Kies een paalmaat



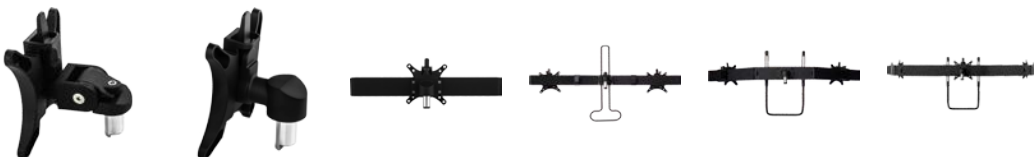
Stap 3: De juiste hoeveelheid connectoren krijgen



Stap 4: Kies de onderdelen van de monitorarm



Stap 5: Kies een VESA-aansluiting



Stap 6: Accessoires aanbrenen

